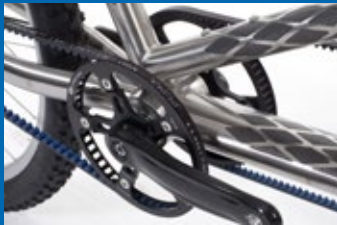


SANTANA

the finest line of tandems in the world



Zusammen Spaß haben.

Zusammen in Bewegung sein.

Zusammen vorwärts kommen.



Tandems werden immer beliebter – nicht nur bei (Liebes-)Paaren. Essen gehen, Kinobesuch, Reisen oder Billardspielen – es gibt Dinge, die machen nur zu zweit Spaß. Für immer mehr Menschen gehört auch das Radfahren dazu. Deshalb steigen sie auf das Tandem um.

Alle Tandemfahrer – egal ob jung oder alt – vereint die Freude am gemeinschaftlichen Erleben und Bewegen, die Bindung an einen Partner und ein gemeinsames Hobby, nämlich das Radfahren oder Radreisen. Beliebt ist das Tandemfahren auch bei Menschen mit körperlichen oder geistigen Einschränkungen.

Auch Sportler setzen sich aufs Tandem, um gemeinsam mehr Tempo und mehr Spaß zu haben. Schließlich »reißt« ein Anstieg die Zweiermannschaft nicht mehr auseinander. Besonders beliebt sind Tandems bei Reiseradfahrern: »Man kann sich immer unterhalten, ohne riskant neben einander fahren zu müssen.«

Verpackt passen Tandems in große Radkartons, in einen Kombi oder auf einen Dachträger. Tandem-Fans, die sicher gehen wollen, dass sie ihr Tandem überall problemlos mitnehmen können, wählen Tandems mit Kupplungen, die zerlegt in einen speziellen Koffer gepackt werden.



Santana wurde 1976 in Kalifornien, USA gegründet. Die Ursprünge gehen noch weitere zehn Jahre zurück, als Santana-Gründer Bill McCready sein erstes gebrauchtes Tandem kaufte.

Bill, ein ambitionierter 15-jähriger Rennradfahrer, fing sich den »Tandemvirus« ein, als eines Tages zwei normalerweise schwächere Trainingspartner ein Tandem ausliehen und Bill davonfuhren.

Nachdem sich Bill sein eigenes Tandem zugelegt hatte, verbrachte er die 60er und 70er Jahre damit, seine Freunde vom Tandemfahren zu begeistern. Obwohl diese frühen Tandems schwer und unhandlich waren, hatte die immer größer werdende Gruppe von Enthusiasten eine großartige Zeit auf Tandemtouren und Tandemrennen.

1974 kaufte Bill das Radgeschäft »Bud's Bike Shop« in Claremont, Kalifornien. Im folgenden Jahr verkaufte er in seinem kleinen Laden bereits über 100 individuelle, nach Kundenwunsch ausgestattete Tandems, die er von zwölf verschiedenen Herstellern bezogen hatte. Bill und seine begeisterten Mitarbeiter machten mit jedem dieser Tandems eine ausgiebige Probefahrt, bevor sie es an den Kunden auslieferten. Diese Tandems stellten das Beste dar, was der Markt zu bieten hatten. Für Bill waren sie aber trotzdem nicht gut genug.

Im Jahre 1975 wurde McCready Redakteur des Magazins Bicycling. Im folgenden Jahr, nachdem die sechs besten Tandems gesammelt waren, die Bicycling ausfindig machen konnte, wurde der erste jemals durchgeführte Tandemvergleichstest publiziert.

Fazit des Tests war, dass diese sechs Tandems schwer und unhandlich waren. Warum schnitten die ersten Tandems so schlecht ab? »Fahr-

radhersteller haben Tandems damals nicht ernst genommen. Die meisten Tandem-Designer hatten niemals auch nur eines gefahren«, erinnert sich McCready. Bis zum Jahr 1976 haben Bill und einige Tandembegeisterte über 30 verschiedene Tandems gefahren und bewertet. Natürlich haben sie große Unterschiede in der Eignung verschiedener Materialien und Geometrien festgestellt. Mit diesen neuen Informationen gewappnet und einer wachsenden Liste eifriger Kunden, kontaktierte McCready kleine und große Rahmenbauer auf der ganzen Welt. Obwohl die meisten dieser Hersteller keine Erfahrung mit dem Bau von Tandems hatten, bestanden Sie auf die Verwendung von bestehenden Materialien und ihrem eigenen Rahmendesign.

Nachdem alle anderen Möglichkeiten ausgeschöpft waren gründete Bill McCready die Marke Santana. Eine Firma, die sich nur der Produktion hochwertigster Tandems für anspruchsvolle Tandemfahrer widmet. Die nächsten zwei Jahre entwarf und baute Bill mit Hilfe seiner Frau, seinen Freunden und Angestellten 14 Tandem-Prototypen, welche von mal zu mal besser wurden.

1978 wurde schließlich das erste Santana Tandem ausgeliefert. Im Jahr 1980, noch bevor ein Katalog veröffentlicht oder Werbung gemacht wurde, war Santana bereits der weltweit größte Hersteller von Leichtbau-Tandems. Eine Führungsposition, die Santana bis heute durch ständige Innovationen festigt.



Santana Europa Chef Wolfgang Haas mit
Santana-Gründer Bill McCready.



Smooth



SANTANA Nuovo Sport (ArrivaClassic ohne Abb.)

Nuovo Sport, ArrivaClassic, Smooth

Das Arriva, erstmalig 1983 auf den Markt gebracht, ist das weltweit beliebteste und meist verkaufte Straßentandem der letzten 25 Jahre. Warum? Weil das Arriva der sechsten Generation handwerkliches Können, Steifigkeit und Komfort in einer rassigen Kombination vereint. Das Arriva ist ein »High Performance« Renn- und Tourentandem, das man sich leisten kann. Wir garantieren, dass dieses Tandem in seiner Preisklasse das Rad mit dem besten Fahrverhalten und den besten Stabilitätswerten ist. Santana ist der einzige Hersteller, der einen überdimensionierten, nahtlos gezogenen Double-Butted-Rohrsatz für Tandems verwendet. Im Vergleich zu Stahl- und Aluminiumrahmen anderer Hersteller sind Santana Rahmen ca. 1,5 kg leichter, 20 % steifer und spürbar komfortabler.

Seit 2010 ergänzt das Einstiegsprogramm von Santana eine preiswerte Aluminium-Variante, das Nuovo Sport.

Für Freizeitfahrer, die sich nicht mit Wartung von Antrieb und Kettenschaltung auseinandersetzen möchten, hat Santana 2012 das »Smooth« eingeführt. Es ist sehr universell einsetzbar durch Teleskopsattelstützen und einfach vom »Handling« mit geraden Lenkern und stufenloser Nabenschaltung von Nuvinci.

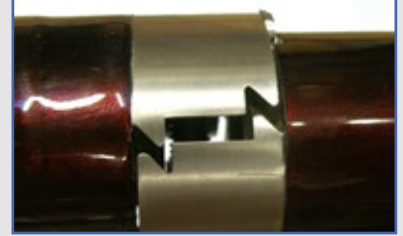
Ideal geeignet auch für Familien zum Kindertransport im Alltagseinsatz.

- Santana/Easton Al bzw Columbus Megasize™ Cromoly Rahmen, konifiziert
- Santana 700c CrMo V-Gabel verchromt
- Santana Classic Tandemnaben 40l
- Velocity/Exal 40l Felgen
- Shimano Schaltung 30 Gänge
- Avid V-Brakes
- Gefederte Teleskop Sattelstütze
- Gewicht: ab 15,6 kg

Optionen: 10" Scheibenbremse, Schutzbleche, Gepäckträger, uvm.



Team Scandium Z-Z



SANTANA Spirit (Bild Exogrid)

Spirit, Sovereign Elite / Team

Santana verwendet für ihre in Handarbeit gefertigten Tandemrahmen nur die feinsten Rohrsätze. Beim »Spirit« kommen nahtlos gezogene, endverstärkte Spirit-Niobium-Rohrsätze mit Wandstärken von nur 0,4 – 0,7 mm zum Einsatz. Noch ca. 400 Gramm spart der Easton-Scandium Rohrsatz der beim »Sovereign« und »Team Scandium« eingesetzt wird.

Das rund 15 kg leichte »Sovereign« wird wie alle Elite-Modelle mit symmetrisch eingespeichten 32-Loch Laufrädern mit Hadley-Naben (Made in USA) und Carbongabel ausgestattet.

Bei der Team-Ausstattung kommen superleichte Systemlaufräder von Spinegy zum Einsatz. Kurbeln, Lenker und Sattelstützen und Gabel bestehen aus Vollcarbon.

Alle Modelle können trotz leichtem Gewicht bestens für Touren mit Gepäckträgern eingesetzt werden.

Für die neuen Z-Z-Kupplungen, optional bei allen Modellen ab Spiritit erhältlich, werden zum Zerlegen nur noch Inbusschlüssel benötigt.

ELITE

- Schaltung Ultegra Megarange 30 Gänge
- Hardcore Carbon Tandemkurbeln
- Gefederte Al-Sattelstützen

TEAM

- Schaltung Ultegra/XTR Megarange 30/22 Gänge
- Vollcarbon Tandemkurbeln
- Carbon Lenker, Carbon Sattelstützen
- optional elektronische Shimano Schaltung DI2 (22/33 Gänge)

Optionen: Z-Z-Kupplungen, Airliner-Koffer, Scheibenbremsen, Exogrid™, uvm.





SANTANA Team Ti 700c Exogrid™ DI2 intern mit Belt

Team Ti-700c /Exogrid™

Edel, robust, pflegeleicht, extrem langlebig. Titan kombiniert den Gewichtsvorteil von 7000er Aluminium und die Dämpfungseigenschaften von Nivachrom/Niobium Stahl. Es ist ein Material, das keinerlei Oberflächenvergütung benötigt und ist daher zeitlos und äußerst wertbeständig. Die Firma Reynolds stellt für Santana den einzigartigen, extrem konifzierten und nahtlos gezogenen Titanrohrsatz her. Zusätzlich finden Sie an diesem Tandem extra leichte Carbon-Sattelstützen und Carbon-Lenker. Wie bei allen anderen Team-Modellen (Team Niobium, Team Scandium, Team Titan) gibt es die Option mit Exogrid™ Unterrohren und einem Carbon-Hinterbau. Beim Exogrid™-Verfahren werden in die Rohre Aussparungen gelasert (Rautenmuster, Schriftzug) und es wird anschließend ein Carbonrohr von innen in einer Form eingebacken. Der Verbund der verbackenen Materialien ist bei gleichem Gewicht ca. 50 % steifer. Hauptvorteil sind die hervorragenden Dämpfungseigenschaften, da sich die unterschiedlichen Resonanzfrequenzen der beiden Materialien gegenseitig dämpfen.

- Santana Megasize™ Titan, ovalisiert, konifziert, endverstärkt
- Vollcarbongabel optional für Rennbremse
- Laufräder Spinergy mit 24 Carbonspeichen
- Vollcarbon Tandemkurbeln
- Carbon Sattelstützen
- optional Z-Z Kupplungen zum Zerlegen
- optional Timing Carbonriemen
- Gewicht ab ca. 13 kg

Optionen: 10" Scheibenbremse, Airliner-Koffer (85 × 70 × 38 cm mit FoamFit-Einlagen), Elektronische Shimano Schaltung DI2 2×11 bzw. XTR 3×11, uvm...





SANTANA Beyond PHD Di2 Belt (optional auch mit Z-Z Kupplungen)

Beyond / Beyond »PHD«

Wer einmal ein Beyond probegefahren ist, versteht warum es der Traum eines jeden Tandemen-
enthusiasten ist. Es ist das komfortabelste, leichteste und schnellste Tandem das uns bekannt ist.

Die Bi/Fusion™-Technik verbindet die Vorteile der Materialien von Carbon und Titan. Bei der Her-
stellung der Carbonrohre werden gleichzeitig die Titanendstücke mit eingebacken. Somit entste-
hen schweißbare Carbonrohre, die individuellen Rahmenbau ermöglichen. Im Verbindungsbe-
reich stellt Titan das Optimum an Festigkeit zu Gewichtsverhältnis dar. Im Rohrbereich ist Carbon
unschlagbar. Der Rahmen des Beyond, hergestellt aus den ultraleichten IsoGrid®-Bi/Fusion™ Roh-
ren, bringt nur noch magische 2580 Gramm bei mittlerer Rahmengröße auf die Waage.

Für Modelle ab 2012 gibt es zusätzlich noch die edlen IsoGrid® PHD Rohre, welche in den Über-
gängen geläsert sind.

- IsoGrid®-Bi/Fusion™ Carbon, verstärkter Hinter-
bau, Achsbreite 160 mm
- Vollcarbon gabel optional für Rennbremse
- Laufräder Spinergy mit 24 Carbonspeichen
- Vollcarbon Tandemkurbeln
- Carbon Sattelstützen
- optional Z-Z-Kupplungen zum Zerlegen
- optional Timing Carbonriemen
- Gewicht ab ca. 11,9 kg

Optionen: 10" Scheibenbremse, Airliner-Koffer (85 × 70 × 38 cm mit FoamFit-Einlagen),
Elektronische Shimano Schaltung DI2 2×11 bzw. XTR 3×11, uvm...



Sovereign 26"



Santana MTN / Sovereign 26“

Können Sie sich ein vollwertiges Offroad-Tandem mit weniger als 8 kg Gesamtgewicht pro Fahrer vorstellen? Das Sovereign 26“ ist nicht nur 4 kg leichter als preisgleiche Maßstandems – es ist auch steifer, stabiler und komfortabler. Wenn Sie ein anspruchsvoller Offroad-Begeisterter sind und nach einem hochwertigen Tandem suchen, kommen Sie am Sovereign 26“ nicht vorbei. Verglichen mit dem 25/25/25 starken 6000er Aluminium, wie es bei anderen Alu-Tandems verwendet wird, sind unsere dünnwandigen 2/1/2 mm konifzierten Rahmenrohre aus Scandium-Aluminium nur halb so schwer, 55 % stabiler und übertragen 60 % weniger Vibrationen. Ein konisches (46 x 54 mm) endverstärktes Unterrohr, ein ovales (66x33mm) endverstärktes Tretlagerrohr und die Monsterkettenstreben (43x26mm) gewähren eine solide Basis für Stabilität bei Touren- und Mountainbike-Einsatz.

Seit 2012 hat Santana mehrere MTB Prototyp Rahmen gebaut, die wir und unser erfolgreiches Französisches Team auch beim Roc D Azur Tandemrennen getestet haben. Die neueste Version soll demnächst in Produktion gehen.

- Santana / Easton Megasize™ Aluminium
- Santana 26“ Megasize™ Carbon-V Gabel
- Laufräder Hadley 32l (opt 40l)
- Schaltung Shimano XT 3x10
- Gefederte CaneCreek »long travel« Parallelogramm-Sattelstütze
- optional Z-Z-Kupplungen zum Zerlegen bei Custom Sovereign 26“ / 650b
- Gewicht ab ca. 15,5 kg

Optionen: 10“ Scheibenbremse, Tandem-Federgabel uvm.





Triplet Cabrio

Es gibt Gelegenheiten, da reicht auch ein Tandem nicht aus. Junge Familien setzen sich immer öfter auf ein Triplet oder gar ein Quad. Diese Fahrräder bieten mehr als zwei Personen Platz und dank spezieller Kinderkurbeln kann auch schon der junge Nachwuchs fleißig mit-treten.

Santana baute bereits 1979 das erste Triplet. Über 35 Jahre später hat Santana vieles verbessert, Hunderte davon gebaut und ist der weltweit einzige Hersteller, der Triplets serienmäßig herstellt.

Der Rahmen eines Triplets muss steif und stabil genug sein, um den Belastungen Stand zu halten. Außerdem benötigt der Rahmen eine angepasste Lenkgeometrie für ermüdungsfreies und sicheres Steuern. Dafür verwendet Santana nahtlos gezogenes, dünnwandig konifizierte (endverstärkte) Rohre in einer eigens für Santana gefertigten Megasize™-Edition.

- Rahmen: Santana / Columbus CroMoly oder Santana / Easton Megasize™ Alu oder Santana Titan
- CroMoly Gabel 26“ bzw. 28“
- 26“ oder 28“ Laufräder, 48 Speichen
- V-Brakes und 10“ Scheibenbremse hinten
- S&S/Z-Z-Kupplungen zum zerlegen und verkürzen von Quad auf Triplet oder Tandem
- Gewicht: ca. 21 kg (Cabrio Triplet AL)





Rahmengrößen

Tandemfahren ist anders. Es ist nicht unbedingt notwendig die gleiche Rahmenhöhe und Rahmenabmessungen wie beim Einzelrad zu fahren. Wenn Sie nach der Größentabelle auf der rechten Seite gehen, können Sie das Tandem auswählen, das am komfortabelsten und effizientesten für Sie ist. Rufen Sie uns gerne an, wenn Sie Fragen haben.

Santana gibt Rahmengrößen, wie heute auch die meisten (MTB-) Hersteller in Small, Medium, Large und X-Large an. Die Rahmengröße Small bei 28" und alle 26" Modelle haben das Design mit einem V-Top-Oberrohr für mehr Schrittfreiheit und höhere Stabilität bei einer kleinen Rahmengröße.

Viele Tandempaare denken Sie brauchen einen individuellen Maßrahmen, weil sie unterschiedlich groß sind. Jedoch erlauben Santana Standardrahmen es, Größenunterschiede auszugleichen. Die einzigartige Einstellbarkeit, Ergonomie und die große Auswahl an Rahmenhöhen erlaubt 90 % der Käufer einen Serienrahmen zu fahren!

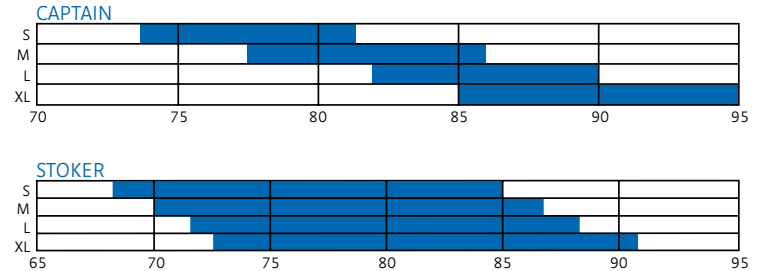


Um herauszufinden welche, Rahmengröße Ihnen passt, müssen Sie Ihre Schrittlänge (Innenbeinlänge) messen. Sie stellen sich ohne Schuhe gegen eine Wand und klemmen sich ein Buch zwischen die Beine, in den Schritt maximal nach oben. Die Schrittlänge wird vom Boden bis Oberkante des Buchs gemessen.

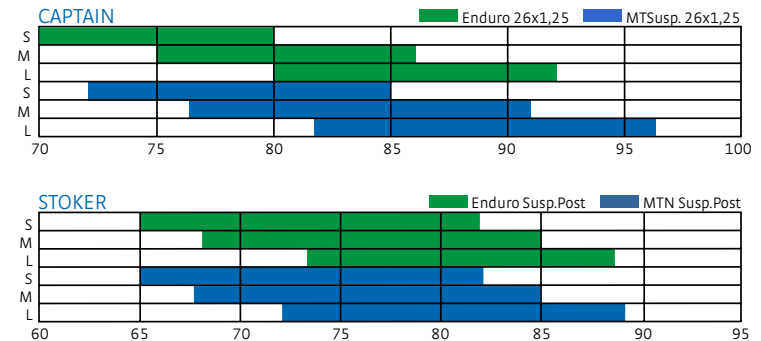
Der Captain (Vorderfrau/-mann) hält beim Anfahren und stoppen den Stoker. Deshalb muss er genügend Schrittfreiheit über dem Oberrohr haben. Sie werden feststellen, dass laut der Grössentabelle, auf Ihre Schrittlänge oft zwei Rahmehöhen passen. Im Allgemeinen ist die beste Wahl die Rahmehöhe, bei der Ihre Schrittlänge ungefähr in der Mitte der Skala liegt. Kommen zwei Rahmengrößen in Frage, können Sie sich je nach Vorliebe für das längere oder kürzere Oberrohr entscheiden. Wählen Sie auf keinen Fall eine Größe, die Ihnen laut Tabelle nicht passt.

Stoker (Hinterfrau/-mann) müssen bei Stoppanövern nie den Fuß auf den Boden bringen, da der Captain beim Anfahren und Stoppen dafür verantwortlich ist, das Rad zu halten. Darum ist die Schrittfreiheit für den Stoker zweitrangig. Aus diesem Grund finden auch kleine FahrerInnen unter 155 cm bequem Platz auf den meisten Santana Standardrahmen. Die meisten Stoker lernen auch schnell den einfachsten Weg aufzusteigen: mit einem Fuß ins Pedal und den anderen Fuß über das Tandem schwingen. Der Captain hält unterdessen das Tandem. Die einzige Größeneinschränkung ist daher, wie hoch und wie tief die Sattelstütze justiert werden kann. Die Größentabelle für den Stoker zeigt zwei verschiedene Skalen. Einen noch größeren Verstellbereich bietet eine ungefederte Sattelstütze. Der Verstellbare Stoker-Vorbau ermöglicht eine individuelle Einstellung des Lenkers.

28“ (700c) Racing/Road/Touring



26“ Enduro/All-Terrain (MTB)



Probefahren beim Santana-Händler

Anstatt ein Tandem von einem Freund zu leihen oder zu mieten, empfehlen wir Ihnen, eine Probefahrt bei einem Santana-Händler zu unternehmen. Falls Sie noch nie Tandem gefahren sind, werden Sie bei Ihrer ersten Fahrt das Radfahren zu zweit völlig neu erleben und jede Menge Spaß haben. Wir wollen, dass Sie richtig in die Fahrtechnik eingeführt werden, damit Ihnen die erste Fahrt ein unvergessliches Ergebnis bleibt. Jeder Santana-Händler ist deshalb von uns ausgebildet und gerne bereit, Ihnen mit Rat und Hilfe bei der ersten Tandemfahrt zur Seite zu stehen. Mit einer guten Einweisung ist es einfach ein Santana zu steuern und noch einfacher, darauf mitzufahren.

Wozu probefahren? Santanas »formale« Straßentests zeigen zwar enorme Unterschiede zwischen den verschiedenen Tandems auf, bei einer flüchtigen Probefahrt werden diese aber meist übersehen. Aus diesem Grund machen jährlich hunderte von Käufern eine »uninformierte« Wahl. Von den ca. 8000 Fahrradhändlern in den USA sind nur 250 auf Tandems spezialisiert. Santana-Händler investieren sehr viel Zeit und Engagement in Tandems und sind darum zumeist eher kleine Geschäfte und keine »Fahrradsupermärkte«. Meist sind die Besitzer oder die Angestellten selbst begeisterte Tandemfahrer.

Auch wenn Sie nicht sicher sind, ob Sie ein Santana-Tandem wollen – rufen Sie uns an und fragen Sie nach einem Händler bzw. Ansprechpartner in Ihrer Nähe.

Wenn Sie telefonisch einen Termin zu einer unverbindlichen Probefahrt vereinbaren, können Sie die volle Aufmerksamkeit und das Wissen eines Tandemexperten genießen. Bei diesem Telefonat sollten Sie angeben für welches Modell Sie sich interessieren (Renn, Touren, MTB) und welche Größe Sie benötigen. Auf diesem Weg wird das passende Tandem für Sie fahrbereit sein. Wenn Sie zum vereinbarten Termin erscheinen (vergessen Sie Ihre Helme nicht!), müssen Sie keinem Kauf zustimmen!

In einer bewährten Reihenfolge, die von Bill McCready in Bud's Bike Shop eingeführt wurde, nimmt der Tandemexperte jeden von Ihnen zuerst hinten auf dem Tandem mit. Auf einer kurzen Einführungsfahrt werden Ihnen all die Dinge gezeigt, die Sie wissen sollten.

Nach dieser personenbezogenen Einführung werden Sie bereit sein, eine ausgedehnte Fahrt gemeinsam zu genießen.

Übrigens: Sollten Sie oder Ihr Partner wegen einer früheren negativen Tandemfahrt etwas ängstlich sein – unsere Händler haben gelernt, jedem Tandemkunden eine erste »einfühlsame« Testfahrt auf einem Santana Tandem anzubieten.

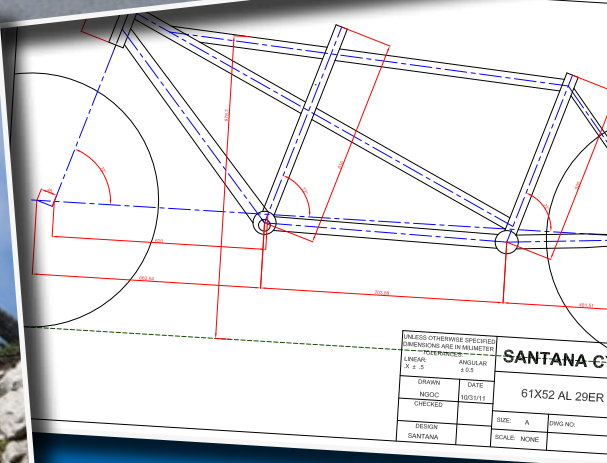
Selbst wenn Sie eine andere Marke, ein anderes Modell oder eine andere Preisklasse im Auge haben, machen Sie eine Probefahrt auf einem Santana – es ist einfach und sicher zu fahren. Auch wenn es für Sie eine Wochenendreise bedeutet, um zum nächsten Santana-Händler zu gelangen, ist es die Zeit wert.



Santana Custom

Wenn Sie Ihre Wünsche und Bedürfnisse beschreiben können, haben wir die korrekte Antwort darauf. Teilen Sie uns Ihre Vorstellung mit und wir machen Ihnen ganz unverbindlich einen Entwurf.

Die neue computerunterstützte Produktion macht Santana flexibler und erlaubt die Lieferung von Maßrahmen innerhalb von drei Monaten. Ob es eine Sondergeometrie, Rahmengröße, Anlötteile oder eine Sonderlackierung ist, Santana realisiert fast alles. Santana hat die Erfahrung, das Material und die Anlagen um Ihr individuelles Traumtandem aus Stahl, Aluminium oder Titan zu bauen.





Kurbelverkürzer



Kinderkurbel





Santana Europa · Fahrradtechnik Haas GmbH · Weinstraße 5 · 83022 Rosenheim · Germany
Tel. +49.8031.14573 · Fax +49.8031.34795 · info@santana-tandem.com · www.santana-tandem.com